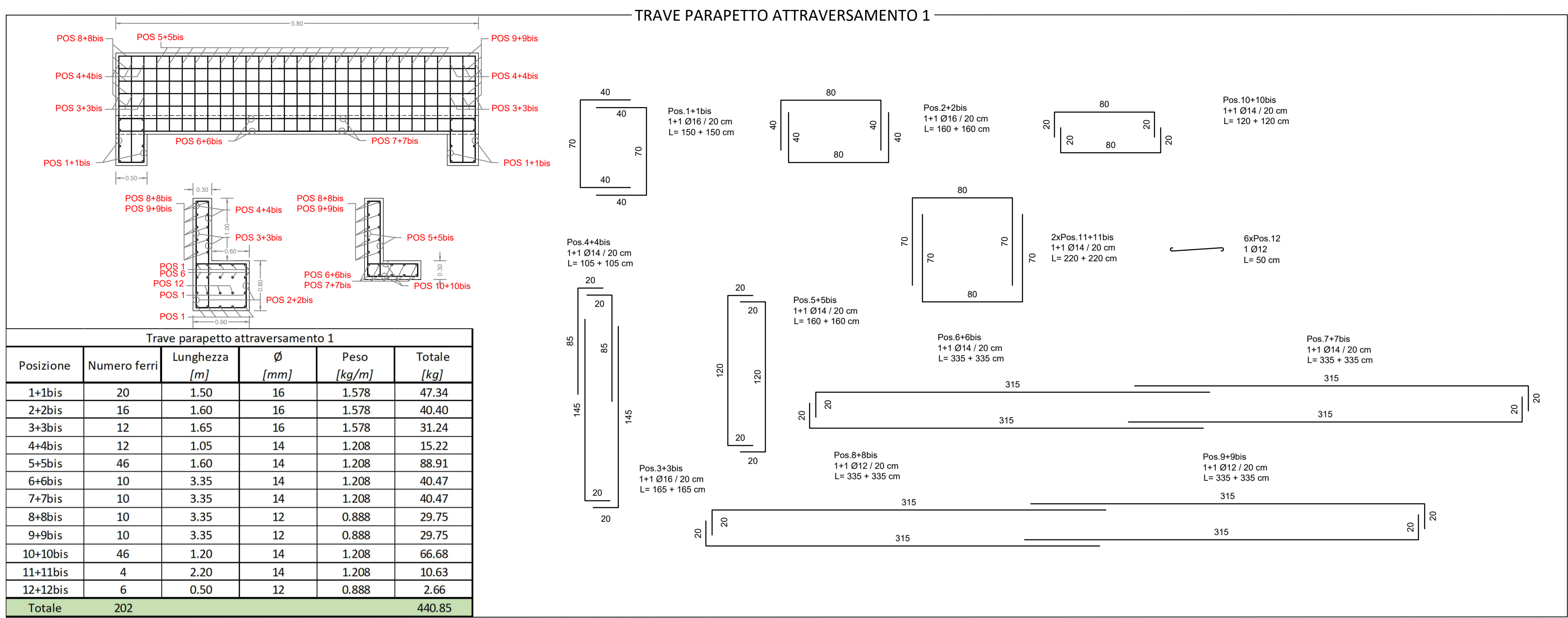
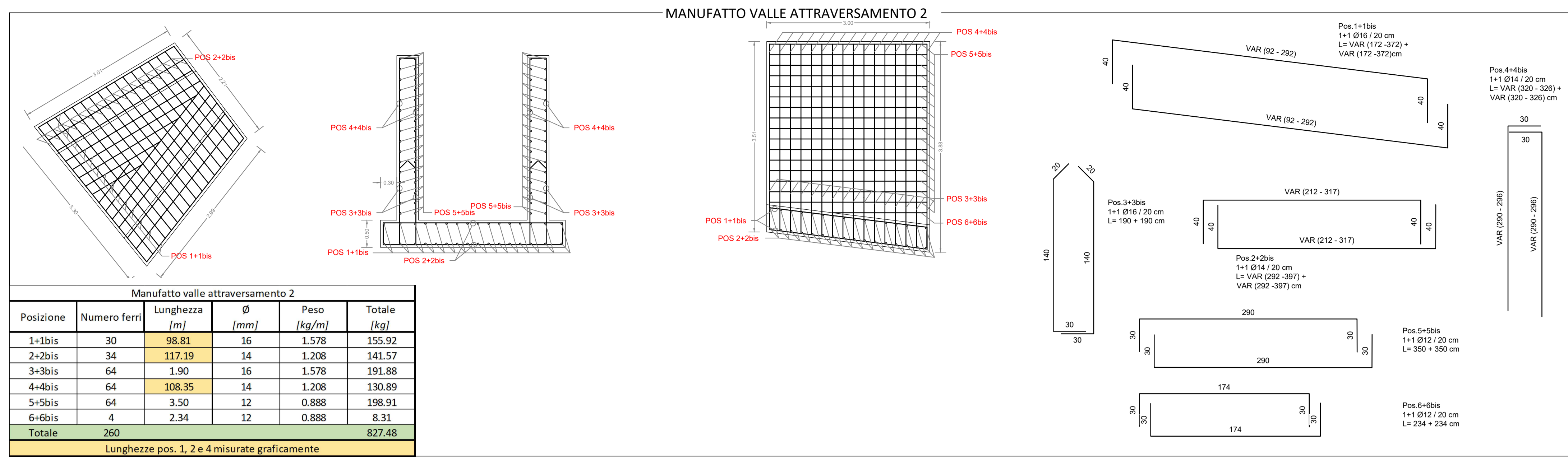


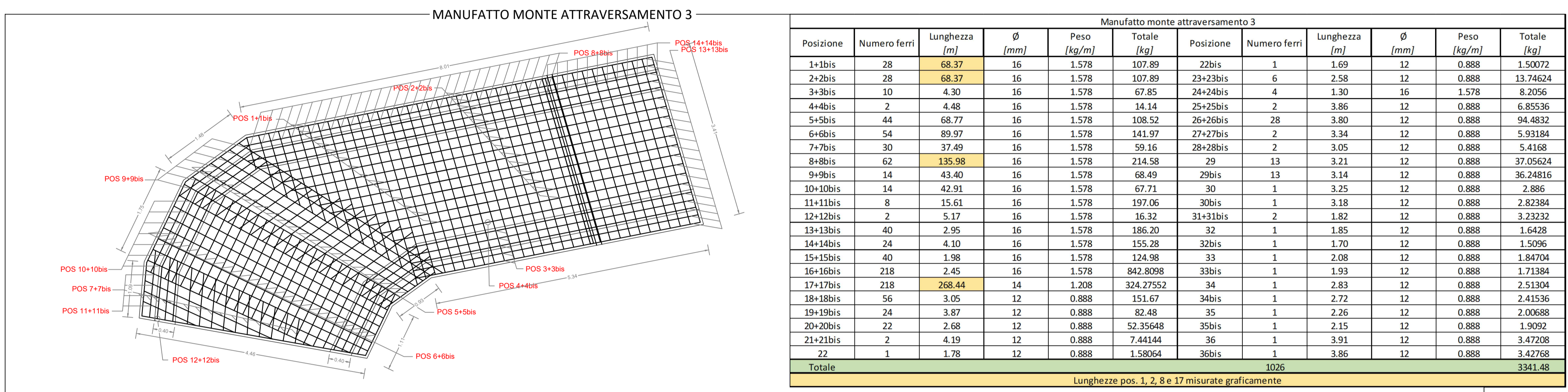
TRAVE PARAPETTO ATTRAVERSAMENTO 1



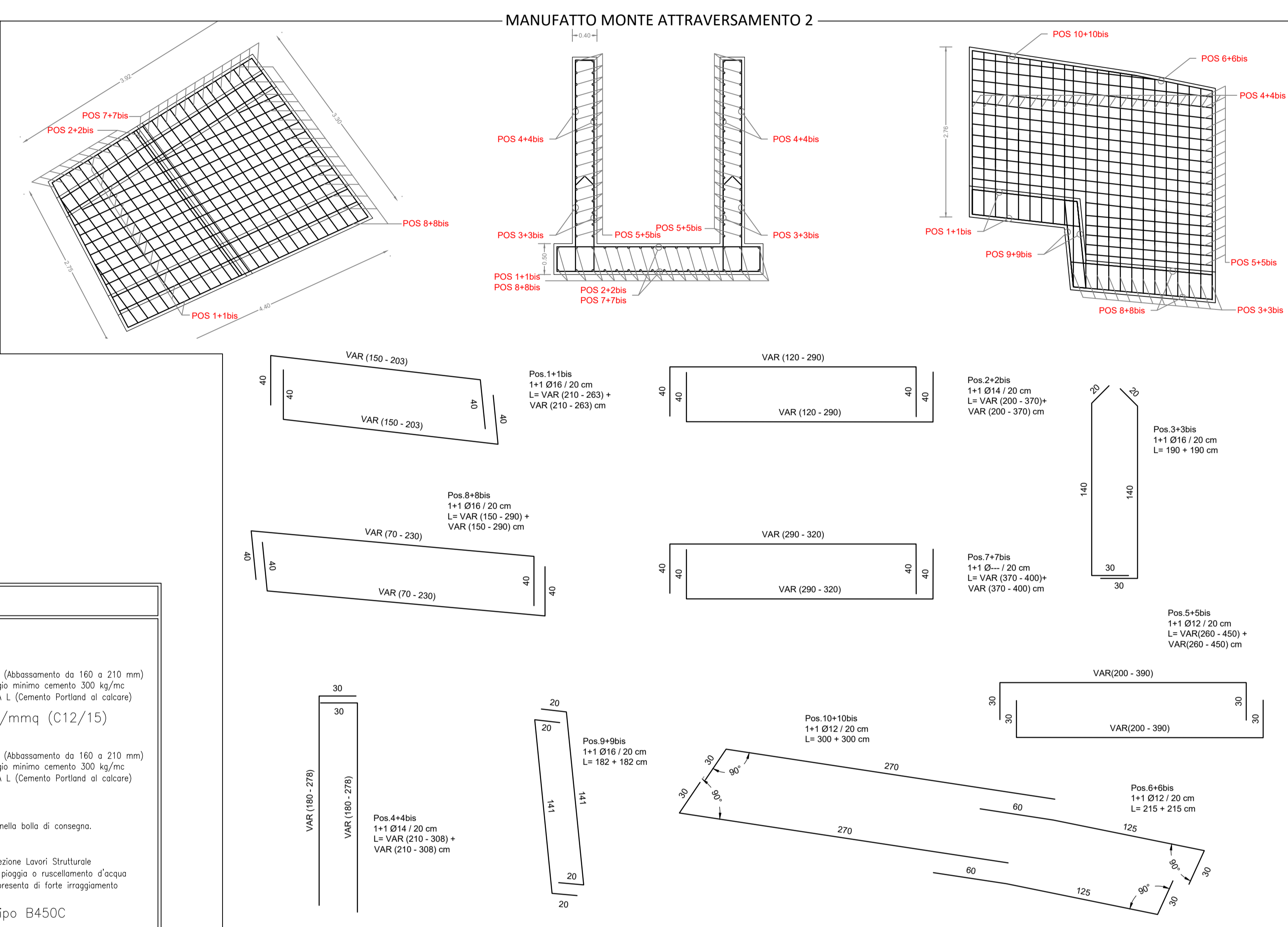
MANUFATTO VALLE ATTRAVERSAMENTO 2



MANUFATTO MONTE ATTRAVERSAMENTO 3



MANUFATTO MONTE ATTRAVERSAMENTO 2

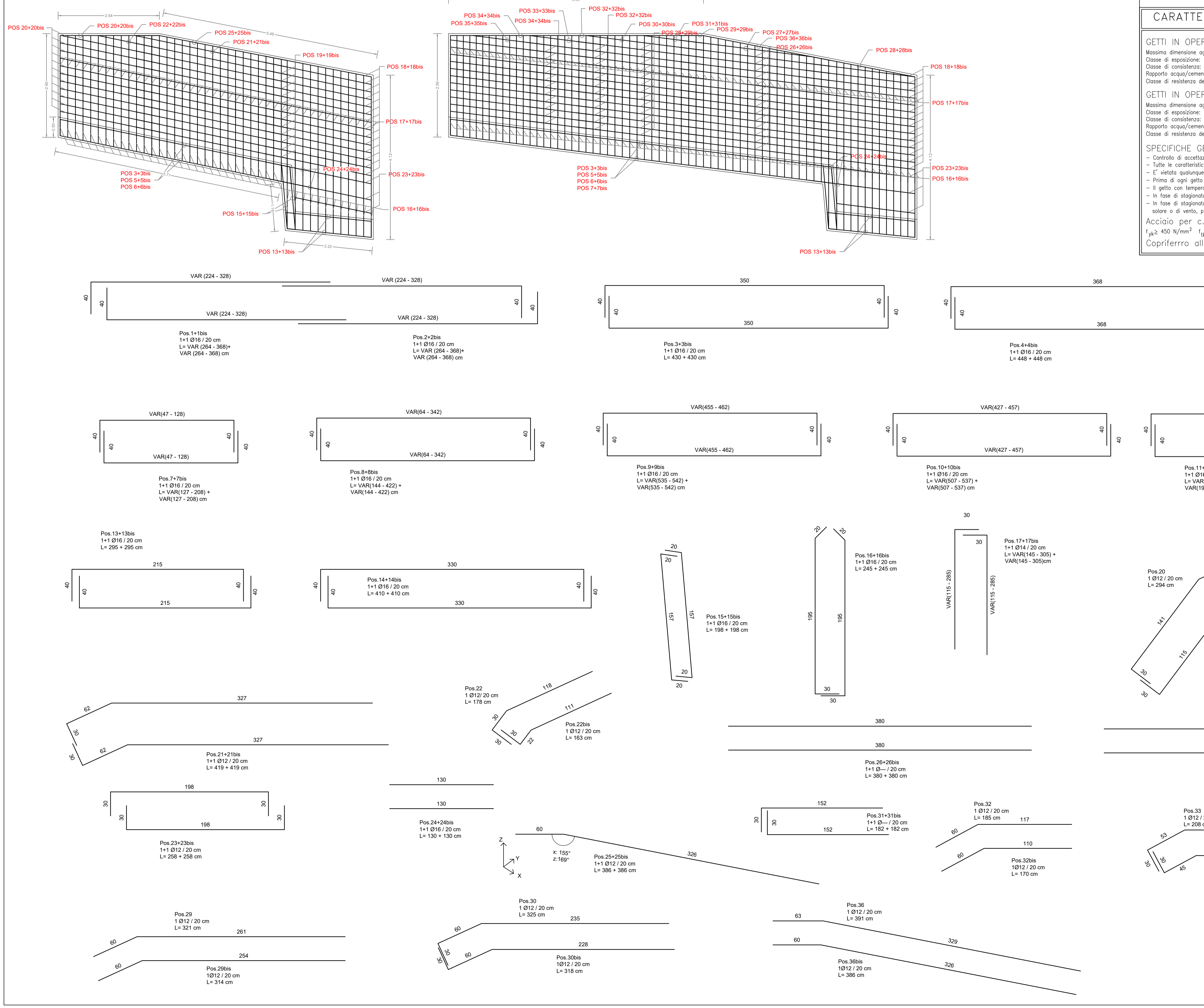


CARATTERISTICHE DEI MATERIALI

GETTI IN OPERA - Rck 35 N/mm² (C28/35)
 Massimo dimensione aggregati: 32 mm
 Classe di esposizione: XC2
 Classe di consistenza: S4 (UNI 9855) (Abbassamento da 160 a 210 mm)
 Rapporto acqua/cemento massimo: 0.50 = Dosaggio minimo cemento 300 kg/m³
 Classe di resistenza del cemento (UNI 9717): CEM 42.5R (A/L (Cemento Portland di colore))

GETTI IN OPERA PER SOTTOFONDAZIONI - Rck 15 N/mm² (C12/15)
 Massimo dimensione aggregati: 32 mm
 Classe di esposizione: XC1
 Classe di consistenza: S4 (UNI 9855) (Abbassamento da 160 a 210 mm)
 Rapporto acqua/cemento massimo: 0.50 = Dosaggio minimo cemento 300 kg/m³
 Classe di resistenza del cemento (UNI 9717): CEM 42.5R (A/L (Cemento Portland di colore))

SPECIFICHE GENERALI
 - Controllo di accettazione per il calcestruzzo (DM. 17/1/2018): tipo A
 - Tutte le caratteristiche sopra indicate per il calcestruzzo devono essere riportate nella bozza di consegna.
 - E' vietato qualunque oggetto d'acciaio di calcestruzzo in cantiere.
 - Prima di ogni getto occorre la Direzione Lavori Strutturale.
 - Il getto con temperatura dell'aria superiore a 25°C deve essere autorizzato dalla Direzione Lavori Strutturale.
 - In fase di stappatura dei getti impedire il diramamento superficiale dei getti per pioggia o riscaldamento d'acqua.
 - In fase di stappatura dei getti con temperatura dell'aria superiore a 25°C o in presenza di forte irraggiamento solare o di vento, procedere a bagnatura delle superfici già indurite.
 Acciaio per c.a. in barre ad aderenza migliorata tipo B450C
 $f_{yk} \geq 450 \text{ N/mm}^2$ $f_{tk} \geq 540 \text{ N/mm}^2$ $A_{sB} \geq 75\%$
 Copripetrate alle staffe: cm 5



Regione Piemonte
 Città Metropolitana di Torino

COMUNE DI INVERO PINASCA

SISTEMAZIONE IDRAULICA FINALE
 DEL RIO COMBA MARQUETTA
 IN LOCALITÀ FLECCIA

PROGETTO ESECUTIVO

RESPONSABILE DEL PROCEDIMENTO COMMITTENTE

CARPENTERIA E ARMATURE OPERE IN C.A. - TAV. 1/2

Elaborato: 19.1
 Scala: VARIE
 CODICE: 1603-023-CA
 REVISIONE: 0
 DATA: DIC. 2019

PROGETTISTI:
 Dott. Ing. Bartolomeo VISCONTI
 Dott. Ing. Luca GATTIGLIA
 Dott. Ing. Chiara PALESE

EDes Ingegneri Associati
 Via Postruina 68 10142 Torino Tel. +39 011 2082900 Fax. +39 011 2082902
 www.edesonline.it edes@edesconsulting.it